

TYGODNIK Podhalanski

ROK XX NR 4/2044
CENA: 2,80 zł (w tym 7% VAT), USA \$ 3
28 stycznia 2010 r.



Nakład: 24 700

Nr indeksu 379417
ISSN 1231-5818

KUPIEĆ
szczegóły
na str. 41

KONKURS

UKAZUJE SIĘ NA PODHALU, ORAWIE, SPISZU, W CHICAGO I TORONTO

JABŁONKA

Zimny zabójca
Młot zabił 87-letniego schorowanego staruszka.
str. 7

PIENINY

Wypad z PiS-u
Jan Hamerski wyliczył z PiS-u za „brak neutralności”.
str. 7

ZAKOPANE

Dutki na Geotermię?
Czy miasto definiowanie zaopieczonych podłączenie się do protestu przeciw sieci?
str. 6

TATRY

Istota spadania
50 metrów lat ślaniem trwał wieczność. Porwany 2 tygodnie temu przez lawinę Kuba Brzostko wraca do taniego odziorania.
str. 29

NOWY TARG

Łzy Kubusia
Kubusi ma pół roku. Rzadko płacze, ale jego niecierne łezki ciężą rodziców. Bo to jedyny przejaw życia jego oczu.
str. 27

Rozstrzygnięcie konkursu

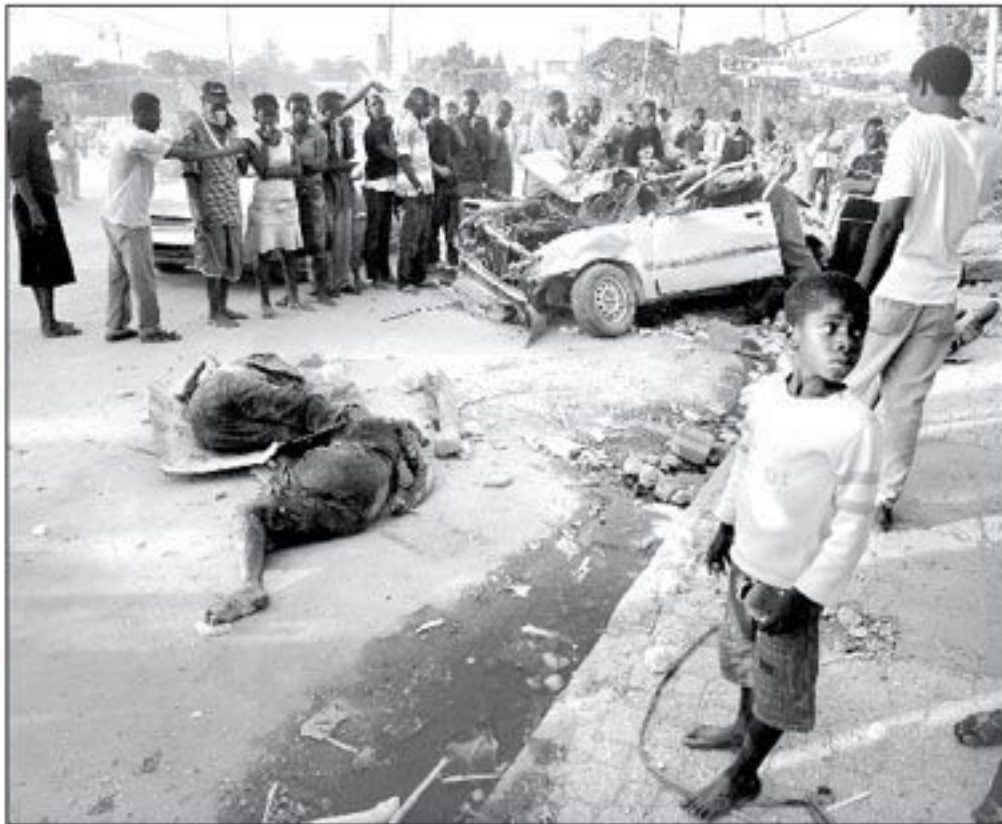
Wakacje w Tunezji
Wielki Konkurs TP rozstrzygnięty. Do Tunezji pojedzie Natalia Bylina z Babokij W.
więcej str. 3

REKLAMA

Fortuna radzi
...jak uniknąć pętl kredytowej
KREDYT NA KREDYT
czytaj str. 24

Jurek Jurecki, Haiti

Piekielny raj



Apokaliptyczne widoki gruzowisk, setki ludzi z amputowanymi kończynami, którzy cierpią w milczeniu. I widok rozkładających się ciał, który powraca za każdym razem, gdy zamyka się oczy.

czytaj str. 32, 37

Hokejowe dno

Paweł Wargenau

Ekstraliga bez Szarotka? Nonsense! Tak powie każdy wierny kibic nowotarskiego Podhala. A jednak.

Narastający konflikt między Miejscim Młodzieżowym Klubem Sportowym Podhale a spółką Wojska Podhale SSA może doprowadzić do tego, że Nowy Targ zmieni z mapy ekstraligę polskiego hokeja. Firma obywatela Wojsa od kilku lat jest większościowym udziałowcem nowotarskiego klubu hokejowego Podhale, bę-

dącego obecnie sportową spółką akcyjną Wojsa Podhale. Aby uzyskać licencję na grę w najwyższej klasie rozgrywek, każdy klub musi spełnić określone regulaminem PLH warunki.

dokończenie str. 14

Słowackie pokusy

Rafał Gratkowski

Zniżki w hotelach, tańsze skipasy i paleta dodatkowych atrakcji ma przyciągać polskiego turystę na południową stronę Tat.

Słowacja szybko otwiera się na turystów, jaki rok temu wywołało w turystyce wprowadzenie euro. Gdy tamta dla nas słowacka korona zmiknęła, z dnia na dzień opustoszały przygraniczne sklepy, do których

rodacy zjeżdżali tłumnie na zakupy alkoholowe. A właściciele wyciągów w Złazierze z zembodziej patryli na tamty narciarzy w polskich stacjach w Jergowie czy Czarniej Górze.

dokończenie str. 13

REKLAMA

AUTOREMO CENTRUM MOTORYZACYJNE

Nowy Targ, ul. Szafarska 170, Bukowina Tatrzańska, ul. Kościuskiej 153
tel. 018 261 02 12, 0 18 261 02 22, 018 261 02 43, 018 264 14 80, 018 200 12 12

15 okresy od 15